

K 1 - ruční nýtovací kleště

Použití: pro standardní trhací nýty a nýty uzavřené o ϕ 2,4 - 4,0 mm ze všech materiálů (ϕ 4,8 mm / Al)

Technická data:

hmotnost - 0,45 kg
 délka - 235 mm

tt-číslo: 28 110 01.002

Příslušenství:

ϕ nýtu mm	tt-číslo	
	nýtovací hubice	nýtovací kleštiny
2,4 / 3,0 / 3,2	28 512 30.102	28 511 00.102
4,0	28 512 40.102	
4,8 / 5,0	28 512 48.102	



K 14 - ruční nýtovací kleště

Použití: pro standardní trhací nýty a nýty uzavřené o ϕ 2,4 - 4,8 (5,0) mm ze všech materiálů

Technická data:

hmotnost - 1,0 kg
 délka - 335 mm

tt-číslo: 28 110 14.002

Příslušenství:

ϕ nýtu mm	tt-číslo	
	nýtovací hubice	nýtovací kleštiny
2,4 / 3,0 / 3,2	28 512 30.202	28 511 00.202
4,0	28 512 40.202	
4,8 / 5,0	28 512 48.202	



K 39 - ruční nýtovací kleště

Použití: pro standardní trhací nýty a nýty uzavřené o ϕ 2,4 - 4,8 mm ze všech materiálů

Technická data:

hmotnost - 0,52 kg

délka - 275 mm

tt-číslo: 28 110 39.002

Příslušenství:

ϕ nýtu mm	tt-číslo	
	nýtovací hubice	nýtovací kleštiny
2,4 / 3,0 / 3,2	28 512 30.102	28 511 00.202
4,0	28 512 40.102	
4,8 / 5,0	28 512 48.102	



K 20/95 - ruční nýtovací kleště

Použití: pro standardní trhací nýty a nýty uzavřené o ϕ 2,4 - 6,4 mm ze všech materiálů (7,8 mm / Al)

Technická data:

hmotnost - 1,70 kg

délka - 450 mm

tt-číslo: 28 110 20.002

Příslušenství:

ϕ nýtu mm	tt-číslo	
	nýtovací hubice	nýtovací kleštiny
2,4 / 3,0 / 3,2	28 512 30.202	28 511 00.202
4,0	28 512 40.202	
4,8 / 5,0	28 512 48.202	
6,0 / 6,4	28 512 60.202	
7,8 / 8,0	28 512 80.202	



K 35 F - ruční nýtovací kleště

Použití: pro pevnostní nýty FARBOLT, MAGNA-LOK, MONOBOLT a jiné pevnostní nýty o ϕ 4,8 a 6,4 mm ze všech materiálů

Technická data:

hmotnost - 2,4 kg
 délka - 600 mm

tt-číslo: 28 110 35.002

Příslušenství:

ϕ nýtu mm	tt-číslo	
	nýtovací hubice	nýtovací kleštiny
4,8 / HUCK	28 512 48.213	28 511 00.203
4,8 / Farbolt, Monobolt	28 512 48.212	
6,4 / HUCK	28 512 64.213	
6,4 / Farbolt, Monobolt	28 512 64.212	



K 5/96 - ruční nýtovací kleště

Použití: pro standardní trhací nýty a nýty uzavřené o ϕ 2,4 - 5,0 mm ze všech materiálů (6,0 mm / Al,St)

Technická data:

hmotnost - 1,75 kg
 délka - 300 - 830 mm

tt-číslo: 28 110 50.002

Příslušenství:

ϕ nýtu mm	tt-číslo	
	nýtovací hubice	nýtovací kleštiny
2,4 / 3,0 / 3,2	28 512 30.202	28 511 00.202
4,0	28 512 40.202	
4,8 / 5,0	28 512 48.202	
6,0 / 6,4	28 512 60.202	



HL 5 - ruční nýtovací kleště

Použití: pro standardní trhací nýty a nýty uzavřené o ϕ 2,4 - 5,0 mm ze všech materiálů

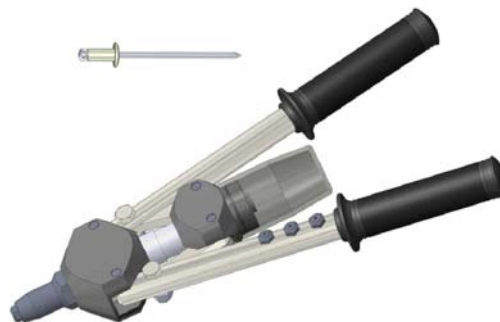
Technická data:

hmotnost - 1,6 kg
 délka - 390 mm

tt-číslo: 28 110 05.003

Příslušenství:

φ nýtu mm	tt-číslo	
	nýtovací hubice	nýtovací kleštiny
3,0 / 3,2	28 512 30.303	28 511 00.303
4,0	28 512 40.303	
4,8 / 5,0	28 512 48.303	



HL 6 M+ - ruční nýtovací kleště

Použití: pro standardní trhací nýty a pevnostní nýty TIBULB, M-LOCK, MAGNA-BULB, HUCKLOCK o ϕ 4,0 - 6,4 mm ze všech materiálů,

Technická data:

hmotnost - 1,9 kg
 délka - 530 mm

tt-číslo: 28 110 06.103

Příslušenství:

φ nýtu mm	tt-číslo	
	nýtovací hubice	nýtovací kleštiny
4,0	28 512 40.303	28 511 00.403
4,8 / 5,0	28 512 48.303	
6,0	28 512 60.303	
6,4	28 512 64.303	



RAC 83/AX – pneumatická nýtovací pistole

Použití: pro standardní trhací nýty a nýty uzavřené o ϕ 2,4 - 4,0 mm ze všech materiálů (ϕ 4,8 mm / Al)

Technická data:

provozní tlak	- 6 bar
nýtovací síla	- 5,25 kN při 6 bar
pracovní zdvih	- 19 mm
potřeba vzduchu	- 1,6 l
přívodní hadice vzduchu	- 6 mm
hmotnost	- 1,75 kg



tt-číslo: 28 310 83.102

Příslušenství:

ϕ nýtu mm	tt-číslo	
	nýtovací hubice	nýtovací kleštiny
2,4 / 3,0 / 3,2	28 512 30.202	28 511 00.202
4,0	28 512 40.202	
4,8 / 5,0	28 512 48.202	

RAC 210 – pneumaticko-hydraulická nýtovací pistole s přísáváním

Použití: pro standardní trhací nýty a nýty uzavřené o ϕ 2,4 - 4,0 mm ze všech materiálů (ϕ 4,8 / 5,0 mm / Al)

Technická data:

provozní tlak	- 6 bar
nýtovací síla	- 7,11 kN při 6 bar
pracovní zdvih	- max.16 mm
spotřeba vzduchu	- 2,65 l
přívodní hadice vzduchu	- 6 mm
hmotnost	- 1,75 kg

tt-číslo: 28 210 21.002

Příslušenství:

ϕ nýtu mm	tt-číslo	
	nýtovací hubice	nýtovací kleštiny
2,4	28 512 24.222	28 511 00.302
2,4-3,4	28 512 34.222	
4,0	28 512 40.222	
4,8 Al	28 512 48.222	



RAC 180 – pneumaticko-hydraulická nýtovací pistole s přísáváním

Použití: pro standardní trhací nýty a nýty uzavřené o ϕ 2,4 - 5,0 mm ze všech materiálů (ϕ 6,0 / Al)
pro pevnostní nýty FARBOLT, MAGNA-LOK, MONOBOLT ϕ 4,8 / 5,0 mm

Technická data:

provozní tlak	- 6 bar
nýtovací síla	- 10,8 kN při 6 bar
pracovní zdvih	- max. 21 mm
spotřeba vzduchu	- 4,8 l
přívodní hadice vzduchu	- 8 mm
hmotnost	- 2,05 kg

tt-číslo: 28 210 18.002

Příslušenství:

ϕ nýtu mm	tt-číslo	
	nýtovací hubice	nýtovací kleštiny
2,4	28 512 24.202	28 511 00.202
2,4-3,4	28 512 34.202	
4,0	28 512 40.202	
4,8 / 5,0 Cu / St	28 512 48.202	
4,8 / 5,0	28 512 48.232	
6,0 Al	28 512 64.232	

Kleštiny zvýšená výkonnost

28 511 00.204



RAC 171 – pneumaticko-hydraulická nýtovací pistole s přísáváním

Použití: pro standardní trhací nýty a nýty uzavřené o ϕ 4,8 - 6,4 mm ze všech materiálů (ϕ 7,8 Al)
pro pevnostní nýty FARBOLT, MAGNA-LOK, MONOBOLT ϕ 6,4 mm

Technická data

provozní tlak	- 6 bar
nýtovací síla	- 17,2 kN při 6 bar
pracovní zdvih	- max. 25,5 mm
spotřeba vzduchu	- 10,9 l
přívodní hadice vzduchu	- 8 mm
hmotnost	- 2,93 kg

tt-číslo: 28 210 17.002

Příslušenství:

ϕ nýtu mm	tt-číslo	
	nýtovací hubice	nýtovací kleštiny
4,8 / 5,0	28 512 48.202	28 511 00.202
6,0 / 6,4	28 512 64.202	
7,8	28 512 78.202	
4,8 / HUCK	28 512 48.213	28 511 00.203
4,8 / Farbolt, Monobolt	28 512 48.212	
6,4 / HUCK	28 512 64.213	
6,4 / Farbolt, Monobolt	28 512 64.212	



Kleštiny zvýšená výkonnost

28 511 00.204

RAC 230 – pneumaticko-hydraulická nýtovací pistole s přísáváním

Použití: pro standartní trhací nýty a nýty uzavřené o ϕ 2,4 – 5,0 mm ze všech materiálů

Technická data

provozní tlak	- 6 bar
nýtovací síla	- 9,4 kN při 6 bar
pracovní zdvih	- max. 16 mm
spotřeba vzduchu	- 1,8 l
přívodní hadice vzduchu	- 6 mm
hmotnost	- 1,66 kg

tt-číslo: 28 210 23.002

**Příslušenství:**

ϕ nýtu mm	tt-číslo	
	nýtovací hubice	nýtovací kleštiny
2,4	28 512 24.202	28 511 00.202
2,4-3,4	28 512 34.202	
4,0	28 512 40.202	
4,8 / 5,0 Cu / St	28 512 48.202	
4,8 / 5,0	28 512 48.232	

Kleštiny zvýšená výkonnost

28 511 00.204

EXTRA EB 310 – akumulátorová nýtovací pistole - souprava

Použití: pro standardní trhací nýty a nýty uzavřené o ϕ 2,4 - 5,0 mm ze všech materiálů (ϕ 6,0 Al)

Technická data

pracovní zdvih - 14 mm
 hmotnost - 2,6 kg
 napájení - 12 V
 AKU-baterie Ni-Cd - 1,8 l
 nabíjecí čas - 50 min

tt-číslo: 28 410 31.002

Příslušenství:

ϕ nýtu mm	tt-číslo	
	nýtovací hubice	nýtovací kleštiny
2,4	28 512 24.202	28 511 00.202
2,4-3,4	28 512 34.202	
4,0	28 512 40.202	
4,8 / 5,0 Cu / St	28 512 48.202	
4,8 / 5,0	28 512 48.232	
6,0 Al	28 512 64.202	

Kleštiny zvýšená výkonnost

28 511 00.204

Součástí soupravy je:

- nýtovací nářadí, vč. AKU-baterie
- náhradní AKU-baterie
- nabíječka
- plastový kufřík
- uvedené nýtovací hubice

Speciální příslušenství:

- nýtovací hubice prodloužená – délka 60 mm
- nýtovací hubice prodloužená – délka 130 mm

tt-číslo

28 512 00.062

28 512 00.132



FHU 05 – pneumaticko-hydraulická nýtovací pistole

Použití: Pro pevnostní nýtovací čepy HUCK STANDART (C6L, AVDELOCK) se závěrným kroužkem do ϕ 6,4 mm ocel)

Pro pevnostní nýtovací čepy HUCK Maxigrip se závěrným kroužkem do ϕ 6,4 mm ocel)

Pro pevnostní trhací nýty MAGNA-LOK, MAGNA BULB, HEMLOCK, ORLOCK ϕ 6,4 mm

Pro pevnostní trhací nýty ORLOCK 7,8MM

Technická data

provozní tlak - 6 bar
 nýtovací síla - 22,6 kN při 6 bar
 pracovní zdvih - max. 19,5 mm
 spotřeba vzduchu - 10,9 l
 přívodní hadice vzduchu - 8 mm
 hmotnost - 2,65 kg



tt-číslo: 28 230 05.002

Příslušenství: tažné nýtovací hlavy*)

ϕ nýtu mm	Typ čepu, nýtu	tt-číslo
4,8	HUCK STANDART, C6L, AVDELOCK	28 536 05.012
4,8	MAXI GRIP, MAX LOK	28 536 05.022
6,4	HUCK STANDART, C6L, AVDELOCK	28 536 05.032
6,4	MAXI GRIP, MAX LOK	28 536 05.042
6,4	MAGNA BULB, HEMLOK, ORLOCK	28 536 05.052
7,8	ORLOCK	28 536 05.062

*)Tažné nýtovací hlavy nejsou součástí nýtovacího nářadí a je nutno je objednávat samostatně podle typu a rozměru použitého pevnostního nýtu či nýtovacího čepu.

RAC 2200 - pneumaticko-hydraulická nýtovací nářadí

Použití: pro standardní trhací nýty a nýty uzavřené o ϕ 2,4 - 5,0 mm ze všech materiálů (ϕ 6,0 mm / Al)

Technická data

pracovní tlak	- 6 bar
nýtovací síla	- 12,5 kN při 6 bar
pracovní zdvih	- 24 mm
potřeba vzduchu	- 7,7 l
přívodní hadice vzduchu	- 8 mm
hmotnost pistole	- 1,8 kg

tt-číslo: 28 210 22.002



Příslušenství:

ϕ nýtu mm	tt-číslo	
	nýtovací hubice	nýtovací kleštiny
2,4 / 3,0 / 3,2	28 512 30.202	28 511 00.202
4,0	28 512 40.202	
4,8 / 5,0	28 512 48.202	
6,0 / 6,4	28 512 60.202	

RAC 2500P - pneumaticko-hydraulická nýtovací nářadí

Použití: pro standardní trhací nýty a nýty uzavřené o ϕ 2,4 - 5,0 mm ze všech materiálů (ϕ 6,0 mm / Al)
vhodné do úzkých prostor

Technická data

pracovní tlak	- max. 6 bar
nýtovací síla	- 16,0 kN při 6 bar
pracovní zdvih	- 16 mm
potřeba vzduchu	- 6,4 l
přívodní hadice vzduchu	- 8 mm
hmotnost pistole	- 1,7 kg

tt-číslo: 28 210 25.002



Příslušenství:

ϕ nýtu mm	tt-číslo	
	nýtovací hubice	nýtovací kleštiny
2,4 / 3,0 / 3,2	28 512 30.202	28 511 00.202
4,0	28 512 40.202	
4,8 / 5,0	28 512 48.202	
6,0 / 6,4	28 512 60.202	

Speciální nýtovací hubice

Nýtovací hubice úhlová

Použití: pro nýtování standartních trhacích nýtů o ϕ 2,4 - 4,8 mm (mimo ϕ 4,8 mm nerez) nýtovacím nářadím RAC 180

tt-číslo: 28 512 18.902



Nýtovací hubice prodloužená

Použití: pro nýtovací nářadí RAC 180, RAC 2200, RAC 210, RAC 171, RAC 83AX

tt-číslo:

Typ nářadí	Délka hubice	
	130 mm	210 mm
RAC 83AX	28 512 83.202	28 512 83.212
RAC 210	28 512 21.202	-
RAC 180	28 512 00.202	28 512 00.212
RAC 171	28 512 17.202	-
RAC 2200	28 512 00.202	28 512 00.212



* Ostatní typy speciálních hubic je možno dodat na základě předchozí poptávky

RL 20 - pneumaticko-hydraulická nýtovací pistole s přísáváním

Použití: pro standardní trhací nýty a nýty uzavřené o ϕ 2,4 - 5,0 mm ze všech materiálů

Technická data

pracovní tlak - max. 7 bar
 nýtovací síla - 13 kN při 6 bar
 pracovní zdvih - max. 16 mm
 potřeba vzduchu - 2 l
 hmotnost - 1,6 kg

tt-číslo: 28 210 20.003

Příslušenství:

ϕ nýtu mm	tt-číslo	
	nýtovací hubice	nýtovací kleštiny
2,4	28 512 24.303	28 511 00.503
3,0 / 3,2	28 512 30.303	
4,0	28 512 40.303	
4,8 / 5,0	28 512 48.303	



RL 20 A- pneumaticko-hydraulická nýtovací pistole s přísáváním

Použití: pro standardní trhací nýty a nýty uzavřené o ϕ 2,4 - 5,0 mm ze všech materiálů

Přednosti používání RL 20 A:

Toto nýtovací nářadí je, na rozdíl od klasické RL 20, v přední části rukojeti vybaveno páčkou, která spouští přísávání zpracovávaného nýtu až po uchopení nářadí do ruky.

Technická data

pracovní tlak - max. 7 bar
 nýtovací síla - 13 kN při 6 bar
 pracovní zdvih - max. 16 mm
 potřeba vzduchu - 2 l
 hmotnost - 1,6 kg

tt-číslo: 28 210 20.103

Příslušenství:

ϕ nýtu mm	tt-číslo	
	nýtovací hubice	nýtovací kleštiny
2,4	28 512 24.303	28 511 00.503
3,0 / 3,2	28 512 30.303	
4,0	28 512 40.303	
4,8 / 5,0	28 512 48.303	



RL 40 - pneumaticko-hydraulická nýtovací pistole s přísáváním

Použití: pro standardní trhací nýty a nýty uzavřené o ϕ 4,0 - 6,4 mm ze všech materiálů

Technická data

pracovní tlak - max. 7 bar
 nýtovací síla - 14,7 kN při 6 bar
 pracovní zdvih - 16 mm
 potřeba vzduchu - 3,5 l
 hmotnost - 1,7 kg

tt-číslo: 28 210 40.003

Příslušenství:

ϕ nýtu mm	tt-číslo	
	nýtovací hubice	nýtovací kleštiny
4,0	28 512 40.303	28 511 00.403
4,8 / 5,0	28 512 48.303	
6,0	28 512 60.303	
6,4	28 512 64.303	



RL 60 - pneumaticko-hydraulická nýtovací pistole s přísáváním

Použití: - pro standardní trhací nýty a nýty uzavřené o ϕ 6,4 mm (ϕ 8,0 mm / Al),
 - pro pevnostní trhací nýty MAGNA-LOK, MAGNA-BULB, TI-BULB do ϕ 6,5 mm ze všech materiálů
 - pro Olympic Bulb-tite do ϕ 6,5 mm ze všech materiálů
 - je zvláště vhodná pro nýtování nerezových nýtů.

Technická data

pracovní tlak - max. 7 bar
 nýtovací síla - 18,2 kN při 6 bar
 pracovní zdvih - 25 mm
 potřeba vzduchu - 4,8 l
 hmotnost - 2,6 kg

tt-číslo: 28 210 60.003

Příslušenství:

ϕ nýtu mm	tt-číslo	
	nýtovací hubice	nýtovací kleštiny
4,0	28 512 40.403	28 511 00.603
5,0	28 512 48.403	
6,0	28 512 60.403	
6,4	28 512 64.403	



RL 75 - pneumaticko-hydraulická nýtovací pistole

- Použití:**
- pro pevnostní nýtovací čepy HUCK STANDARD se závěrným kroužkem do ϕ 6,5 mm (ocel)
 - pro pevnostní nýtovací čepy HUCK MAXIGRIP se závěrným kroužkem do ϕ 6,5 mm (ocel)
 - pro pevnostní trhací nýty MAGNA-LOK a MAGNA-BULB do ϕ 6,5 mm (ocel)
 - pro pevnostní trhací nýty HUCK-BOM do ϕ 6,5 mm (ocel)

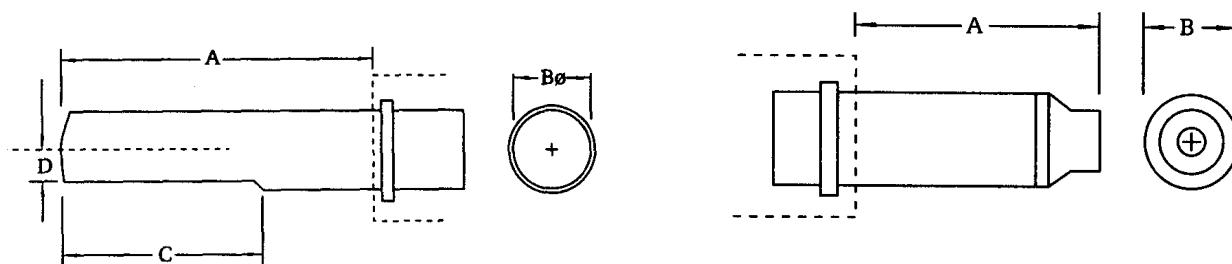
Technická data

- pracovní tlak - max. 7 bar
 nýtovací síla - 22,5 kN při 6 bar
 pracovní zdvih - 16 mm
 potřeba vzduchu - 5,5 l
 hmotnost - 2,9 kg
 výška - 340 mm



tt-číslo: 28 230 75.003

Příslušenství: tažné nýtovací hlavy*



HUCK-čep ϕ mm	HUCK-čep typ	HUCK-čep materiál	tažná hlava typ	A mm	B mm	C mm	D mm	tt-číslo
5,0	MAGNA-LOK MAGNA-BULB	hliník, ocel ocel	99-3303	55,9	19,0	34,0	9,0	28 536 01.003
	STANDARD MAXIGRIP	hliník, ocel hliník, ocel	99-2555 99-1456	51,0 49,0		32,0		28 536 02.003 28 536 03.003
	BOM	ocel	98-1053	45,0		34,0		28 536 04.003
	MAGNA-LOK MAGNA-BULB	hliník, ocel ocel	99-3305	55,9		34,0		28 536 05.003
6,0 / 6,5	STANDARD MAXIGRIP	hliník, ocel hliník	99-3006 99-1458	51,0 52,0	22,0	32,0	11,0	28 536 06.003 28 536 07.003
	BOM	ocel	98-830-1	57,0		34,0		28 536 08.003

Nýtovací hlavy, které nejsou uvedeny v tabulce, lze dodat na základě předchozí poptávky.

* Tažné nýtovací hlavy nejsou součástí nýtovacího nářadí a je nutno je objednávat zvlášť podle rozměru a typu použitého trhacího nýtu nebo nýtovacího čepu.

ProSet 1600 MCS - pneumaticko-hydraulická nýtovací pistole s přísáváním

Použití: pro standardní trhací nýty a nýty uzavřené ϕ 2,4 – 3,2 mm ze všech materiálů
pro standardní trhací nýty a nýty uzavřené ϕ 4,0 mm kombinace Al/Al, Al/St, Cu/St

Technická data:

pracovní tlak - max. 7 bar
nýtovací síla - 4,8 kN při 6 bar
pracovní zdvih - 18 mm
potřeba vzduchu - 1,22 l
váha - 1,04 kg

tt-číslo: 28210016.003

Příslušenství:

ϕ nýtu mm	tt-číslo	
	nýtovací hubice	nýtovací kleštiny
2,4	28 512 24.163	28 511 00.163
3,0-3,2	28 512 30.163	
4,0	28 512 40.163	



ProSet 2500 MCS - pneumaticko-hydraulická nýtovací pistole s přísáváním

Použití: - pro standardní trhací nýty a nýty uzavřené ϕ 3,0 – 4,8 mm ze všech materiálů

Technická data:

pracovní tlak - max. 7 bar
nýtovací síla - 9,4 kN při 6 bar
pracovní zdvih - 18 mm
potřeba vzduchu - 2,15 l
váha - 1,31 kg

tt-číslo: 28 210 25.003

Příslušenství:

ϕ nýtu mm	tt-číslo	
	nýtovací hubice	nýtovací kleštiny
3,0-3,2	28 512 30.163	28 511 00.253
4,0	28 512 40.163	
4,8-5,0	28 512 48.253	



KJ 17 - ruční nýtovací kleště

Použití: pro nýtovací matice M 3 - M 6 ze všech materiálů

Technická data

hmotnost - 0,7 kg
 délka - 268 mm

tt-číslo: 28 120 17.002

Příslušenství:

závit	tt-číslo	
	závitový trn	nýtovací hubice
M 3	28 523 03.102	28 524 03.102
M 4	28 523 04.102	28 524 04.102
M 5	28 523 05.102	28 524 05.102
M 6	28 523 06.102	28 524 06.102



KJ 21 EXTRA - ruční nýtovací kleště

Použití: pro nýtovací matice M 3 - M 8 ze všech materiálů

Technická data

hmotnost - 1,25kg
 délka - 350 mm

tt-číslo: 28 120 21.002

Příslušenství:

závit	tt-číslo	
	závitový trn	nýtovací hubice
M 3	28 523 03.202	28 524 03.202
M 4	28 523 04.202	28 524 04.202
M 5	28 523 05.202	28 524 05.202
M 6	28 523 06.202	28 524 06.202
M 8	28 523 08.202	28 524 08.202



KJ 28 EXTRA - ruční nýtovací kleště

Použití: pro nýtovací matice M 3 - M 10 ze všech materiálů
pro nýtovací šrouby M 5 - M 8

Technická data

hmotnost - 2,2kg
délka - 495 mm

tt-číslo: 28 120 28.002



Příslušenství:

závit	tt-číslo			
	pro nýtovací matice		pro nýtovací šrouby *	
	závitový trn	nýtovací hubice	trn s vnitřním závitem	nýtovací hubice
M 3	28 523 03.302	28 524 03.502	-	-
M 4	28 523 04.302	28 524 04.502	-	-
M 5	28 523 05.302	28 524 05.502	28 525 05.282	28 524 05.282
M 6	28 523 06.302	28 524 06.502	28 525 06.282	28 524 06.282
M 8	28 523 08.302	28 524 08.502	28 525 08.282	28 524 08.282
M 10	28 523 10.302	28 524 10.502	-	-

* nejsou součástí soupravy

HL 8 - ruční nýtovací kleště

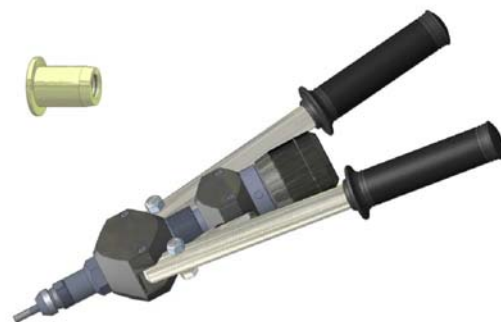
Použití: - pro nýtovací matice M 4 - M 8 ze všech materiálů
 - pro nýtovací šrouby M 4 - M 8

tt-číslo: 28 120 08.003

Příslušenství:

závit	tt-číslo		
	pro nýtovací matice		pro nýtovací šrouby*
	závitový trn	nýtovací hubice	trn s vnitřním závitem
M 4	28 523 04.503	28 524 04.503	28 525 04.503
M 5	28 523 05.503	28 524 05.503	28 525 05.503
M 6	28 523 06.503	28 524 06.503	28 525 06.503
M 8	28 523 08.503	28 524 08.503	28 525 08.503

* nejsou součástí soupravy



HL 9 - ruční nýtovací kleště

Použití: - pro nýtovací matice M 4 - M 10 ze všech materiálů
 - pro nýtovací šrouby M 4 - M 8

tt-číslo: 28 120 09.003

Příslušenství:

závit	tt-číslo		
	pro nýtovací matice		pro nýtovací šrouby*
	závitový trn	nýtovací hubice	trn s vnitřním závitem
M 4	28 523 04.503	28 524 04.503	28 525 04.503
M 5	28 523 05.503	28 524 05.503	28 525 05.503
M 6	28 523 06.503	28 524 06.503	28 525 06.503
M 8	28 523 08.503	28 524 08.503	28 525 08.503
M 10	28 523 10.503	28 524 10.503	-

* nejsou součástí soupravy

ostatní typy nýtovacího nářadí je možno dodat na základě předchozí poptávky



KJ 60 – pneumaticko-hydraulická nýtovací pistole

Použití: pro nýtovací matice M 3 - M 8 ze všech materiálů

Technická data

provozní tlak - 6 bar
 nýtovací síla - 14,2 kN při 6 bar
 pracovní zdvih - max. 7 mm
 spotřeba vzduchu - 3,6 l
 přívodní hadice vzduchu - 6 mm
 hmotnost - 2,13 kg

tt-číslo: 28 220 60.002

Příslušenství:

závit	tt-číslo	
	závitový trn	nýtovací hubice
M 3	28 523 03.602	28 528 03.602
M 4	28 523 04.602	28 528 04.602
M 5	28 523 05.602	28 528 05.602
M 6	28 523 06.602	28 528 06.602
M 8	28 523 08.602	28 528 08.602



KJ 45/S – pneumaticko-hydraulická nýtovací pistole

Použití: pro nýtovací matice M 4 - M 10 ze všech materiálů
 pro nýtovací matice M 12 z Al a St
 pro nýtovací šrouby M 5 - M 8

Technická data

provozní tlak - max. 7 bar
 nýtovací síla - 27,4 kN při 6,5 bar
 pracovní zdvih - max. 7,6 mm
 spotřeba vzduchu - 9,0 l
 přívodní hadice vzduchu - 8 mm
 hmotnost - 2,9 kg

tt-číslo: 28 220 45.002



Příslušenství:

závit	tt-číslo			
	pro nýtovací matice		pro nýtovací šrouby*	
	závitový trn	nýtovací hubice	6-tíhr.distanční díl	trn s vnitřním závitem
M 4	28 523 04.452	28 528 04.452	28 529 04.452	-
M 5	28 523 05.452	28 528 05.452	28 529 05.452	28 525 05.452
M 6	28 523 06.452	28 528 06.452	28 529 06.452	28 525 06.452
M 8	28 523 08.452	28 528 08.452	28 529 08.452	28 525 08.452
M 10	28 523 10.452	28 528 10.452	28 529 10.452	-
M 12	28 523 12.452	28 528 12.452	28 529 08.452	-

* nejsou součástí soupravy

RL 50 - pneumaticko-hydraulická nýtovací pistole

Použití: - pro nýtovací matice M 3 - M 10 ze všech materiálů (M 12 / Al)
 - pro nýtovací šrouby M 4 - M 8 ze všech materiálů

Technická data

pracovní tlak - max. 7 bar
 nýtovací síla - 23,5 kN při 6 bar
 pracovní zdvih - 5,5 mm
 potřeba vzduchu - 6 l
 hmotnost - 2,2 kg
 výška - 250 mm



tt-číslo: 28 220 50.003

Příslušenství:

závit	pro nýtovací matice			pro nýtovací šrouby	
	tt-číslo		rozsah dodávky	tt-číslo	rozsah dodávky
	závitový trn	nýtovací hubice		trn s vnitřním závitem	
M 3	28 523 03.503	28 524 03.503	o	-	-
M 4	28 523 04.503	28 524 04.503	s	28 525 04.503	o
M 5	28 523 05.503	28 524 05.503	s	28 525 05.503	o
M 6	28 523 06.503	28 524 06.503	s	28 525 06.503	o
M 8	28 523 08.503	28 524 08.503	s	28 525 08.503	o
M 10	28 523 10.503	28 524 10.503	s	-	-
M 12	28 523 12.503	28 524 12.503	o	-	-

s - příslušenství je součástí standardní dodávky

o - příslušenství je pouze na objednávku

RL 100 - pneumaticko-hydraulická nýtovací pistole

Použití: pro nýtovací matice M 8 - M 16 ze všech materiálů

Technická data:

pracovní tlak - max. 7 bar
 nýtovací síla - 34 kN při 6 bar
 pracovní zdvih - max. 9,0 mm
 potřeba vzduchu - 7 l
 hmotnost - 2,9 kg
 výška - 300 mm



tt-číslo: 28 220 10.003

Příslušenství:

závit	tt-číslo		rozsah dodávky
	závitový trn	nýtovací hubice	
M 8	28 523 08.603	28 524 08.603	s
M 10	28 523 10.603	28 524 10.603	s
M 12	28 523 12.603	28 524 12.603	s
M 14	28 523 14.603	28 524 14.603	s
M 16	28 523 16.603	28 524 16.603	o

s - příslušenství je součástí standardní dodávky

o - příslušenství je pouze na objednávku

HUCK 2025/2025L – pneumaticko-hydraulická nýtovací pistole

Použití: pro pevnostní nýty MAGNA-LOK, MAGNA-BULB, AUTO-BULB, MAGNA-TITE průměru 4,8 a 6,4 mm
pro pevnostní nýtovací čepy C6L a MAGNA-GRIP průměru 4,8 a 6,4 mm pro pevnostní čepy
HUCKTAINER průměru 9,5 mm

Technická data

provozní tlak	- 6,2 - 6,9 bar
nýtovací síla	- 23,53 kN při 6,2 bar
pracovní zdvih	- 17 mm
spotřeba vzduchu	- 240 l/min.
hmotnost	- 2,61 kg

tt-číslo: 28 230 20.253

Příslušenství: tažné nýtovací hlavy*)

*)Tažné nýtovací hlavy nejsou součástí nýtovacího nářadí a je nutno je objednávat samostatně podle typu a rozměru použitého pevnostního nýtu či nýtovacího čepu.



HUCK 255 – pneumaticko-hydraulická nýtovací pistole

Použití: pro pevnostní nýty BOM průměru 4,8 a 6,4 mm
pro pevnostní nýty MAGNA-LOK a čep HUCKTAINER průměru 9,5 mm
pro pevnostní nýty MAGNA BULB průměru 7,9 mm
pro pevnostní nýtovací čepy C6L, C120L a MAGNA-GRIP průměru 4,8 - 9,5 mm

Technická data

provozní tlak	- 6,2 - 6,9 bar
nýtovací síla	- 34,47 kN při 6,2 bar
pracovní zdvih	- 15,9 mm
spotřeba vzduchu:	- 326 l/min.
hmotnost	- 3,99 kg

tt-číslo: 28 230 25.503

Příslušenství: tažné nýtovací hlavy*)

*)Tažné nýtovací hlavy nejsou součástí nýtovacího nářadí a je nutno je objednávat samostatně podle typu a rozměru použitého pevnostního nýtu či nýtovacího čepu.



HUCK 256 – pneumaticko-hydraulická nýtovací pistole

Použití: pro pevnostní nýty BOM průměru 4,8 a 6,4 mm
pro pevnostní nýty MAGNA-LOK a čep HUCKTAINER průměru 9,5 mm
pro pevnostní nýty MAGNA BULB průměru 7,9 mm
pro pevnostní nýtovací čepy C6L, C120L a MAGNA-GRIP průměru 4,8 - 9,5 mm

Technická data

provozní tlak	- 6,2 - 6,9 bar
nýtovací síla	- 44,42 kN při 6,2 bar
pracovní zdvih	- 22,4 mm
spotřeba vzduchu	- 637 l/min.
hmotnost	- 5,03 kg

tt-číslo: 28 230 25.503

Příslušenství: tažné nýtovací hlavy*)

*)Tažné nýtovací hlavy nejsou součástí nýtovacího nářadí a je nutno je objednávat samostatně podle typu a rozměru použitého pevnostního nýtu či nýtovacího čepu.



HUCK 2580 – hydraulická nýtovací pistole

Použití: pro pevnostní nýty BOM průměru 4,8 – 9,5 mm
pro pevnostní nýty MAGNA-LOK a čep HUCKTAINER průměru 9,5 mm
pro pevnostní nýty MAGNA BULB průměru 7,9 mm
pro pevnostní nýtovací čepy C6L, C120L a MAGNA-GRIP průměru 4,8 - 9,5 mm

Technická data

provozní tlak	- 6,2 – 6,9 bar
nýtovací síla	- 36,65 - 47,6 kN dle nastaveného bar
pracovní zdvih	- 24 mm
hmotnost	- 2,98 kg

tt-číslo: 28 240 25.803

Příslušenství: tažné nýtovací hlavy*)

*)Tažné nýtovací hlavy nejsou součástí nýtovacího nářadí a je nutno je objednávat samostatně podle typu a rozměru použitého pevnostního nýtu či nýtovacího čepu.



Hydraulický agregát HUCK – HK 432-2 Powering

Použití: pro nýtovací nářadí s maximálním tlakem pro tahový zdvih 580 bar

Technická data

délka	- 540 mm
šířka	- 470 mm
výška	- 510 mm
napájecí napětí	- 50 Hz, 3 x 400 V
průtok	- 3,2 l/min.
max. tlak pro tahový zdvih	- 580 bar
max. tlak pro zpětný zdvih	- 300 bar
obsah nádrže	- 7 l
hmotnost	- 69 kg



tt-číslo: 28 244 32.004

Příslušenství: na samostatnou objednávku hydraulické hadice na spojení agregátu a nýtovací pistole o délce 3,5 nebo 10 m

*** Další nářadí řady HUCK je možno dodat na základě předchozí poptávky**

závěsný balancer

Použití: kladka pro zavěšení nýtovacího nebo jiného ručního nářadí nad pracovní stůl

váha břemene kg	délka lanka m	váha balanceru kg	tt-číslo
0,4 - 1,0	1,6	0,65	28 700 01.012
2,0 - 3,0	1,6	0,75	28 700 02.032
2,0 - 4,0	2,0	2,10	28 700 03.042
4,0 - 6,0	2,0	2,40	28 700 04.062
6,0 - 8,0	2,0	2,60	28 700 05.082
10,0 - 14,0	2,5	4,15	28 700 06.142
14,0 - 18,0	2,0	6,50	28 700 07.182
18,0 - 22,0	2,0	6,50	28 700 08.222
22,0 - 25,0	2,0	6,50	28 700 09.252

